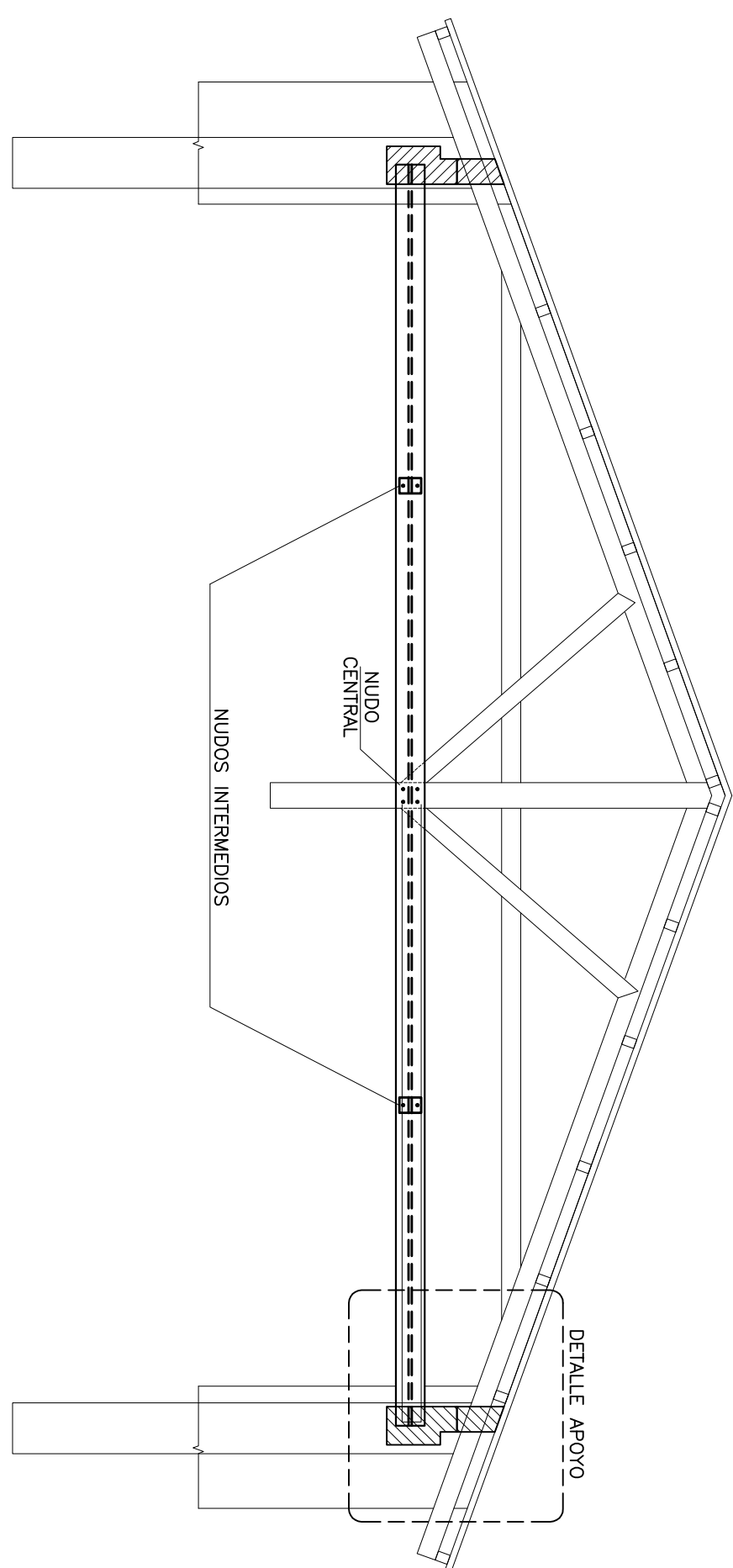


RECONSTRUCCION DE CERCHAS  
ESC.:1/50

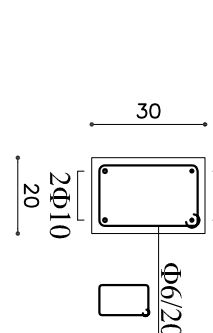
ESC.:1/50



**CARRERA DE CORONACION DE MUROS  
SE REALIZARA CARRERA DE CORONACION  
EN TODO EL PERIMETRO.**

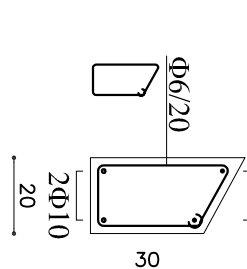
EN TODO EL PERIMETRO.

EN TODO EL PERIMETRO.

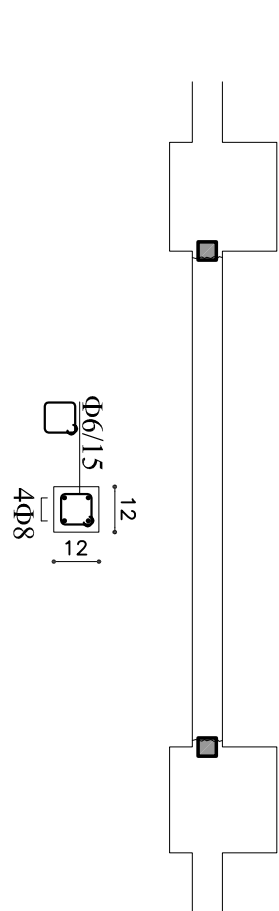
EN TIMPANC  
ESC.:1/20EN IIMPAU  
ESC:1/20

EN MURO LATERAL  
ESC.:1/20

ESC.:1/20



## REPARACION DE MUROS



PROCEDIMIENTO:  
APUNTALAR EL MURO DE AMBAS CARAS, REALIZAR EL RETIRO DE LOS LABILLOS DEL CONTACTO (VER CIRCUITS) PARA PERMITIR LA EJECUCION DEL PILAR DE TRABA. ENCOFRAR Y LLENAR EL PILAR.  
MANTENER LOS APUNTALAMIENTOS POR 4 DIAS DESPUES DE LLENADO EL PILAR.

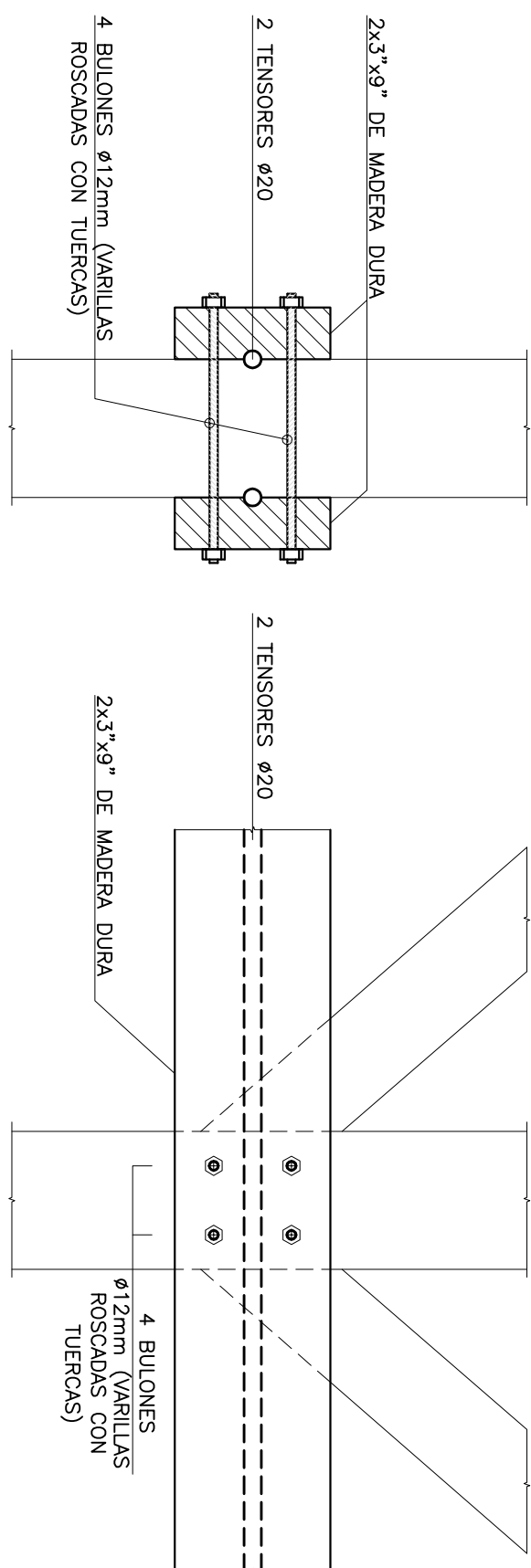
### RECIMENTACION DE MUROS:

A LOS EFECTOS DE DEFINIR SI ES NECESARIO RECOMENTAR SE DEBERA EXCAVAR EN LOS PUNTOS SOSPECHADOS Y EVALUAR IN SITU.

SE COLOCARÁ HORMIGÓN CICLOPEO DE 60cm DE ANCHO Y POR LO MENOS 40cm DE PROFUNDIDAD.

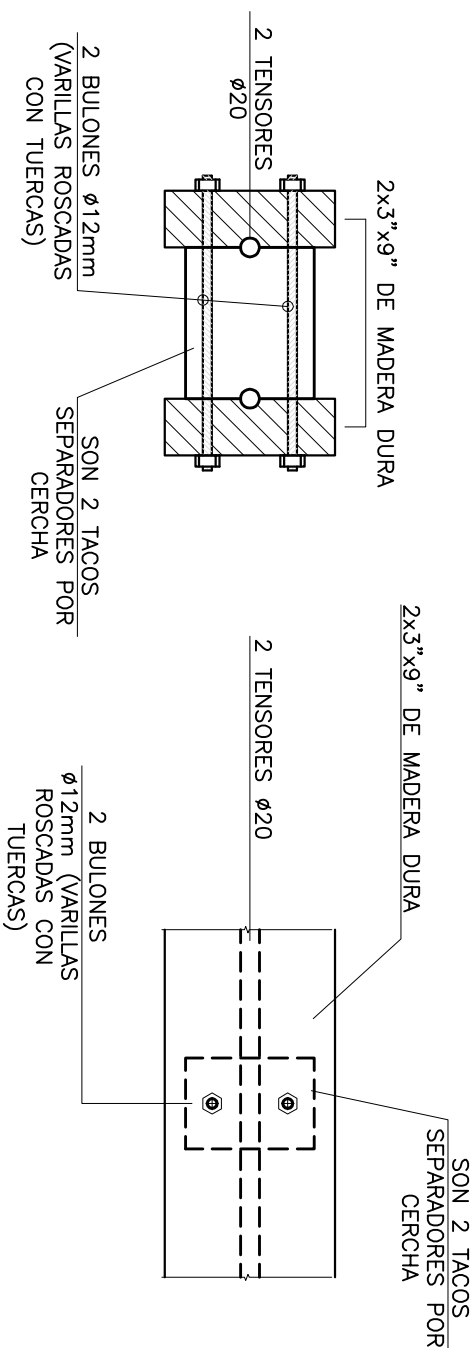
NUDO CENTRAL  
ESC.:1/10

ESC:1/10



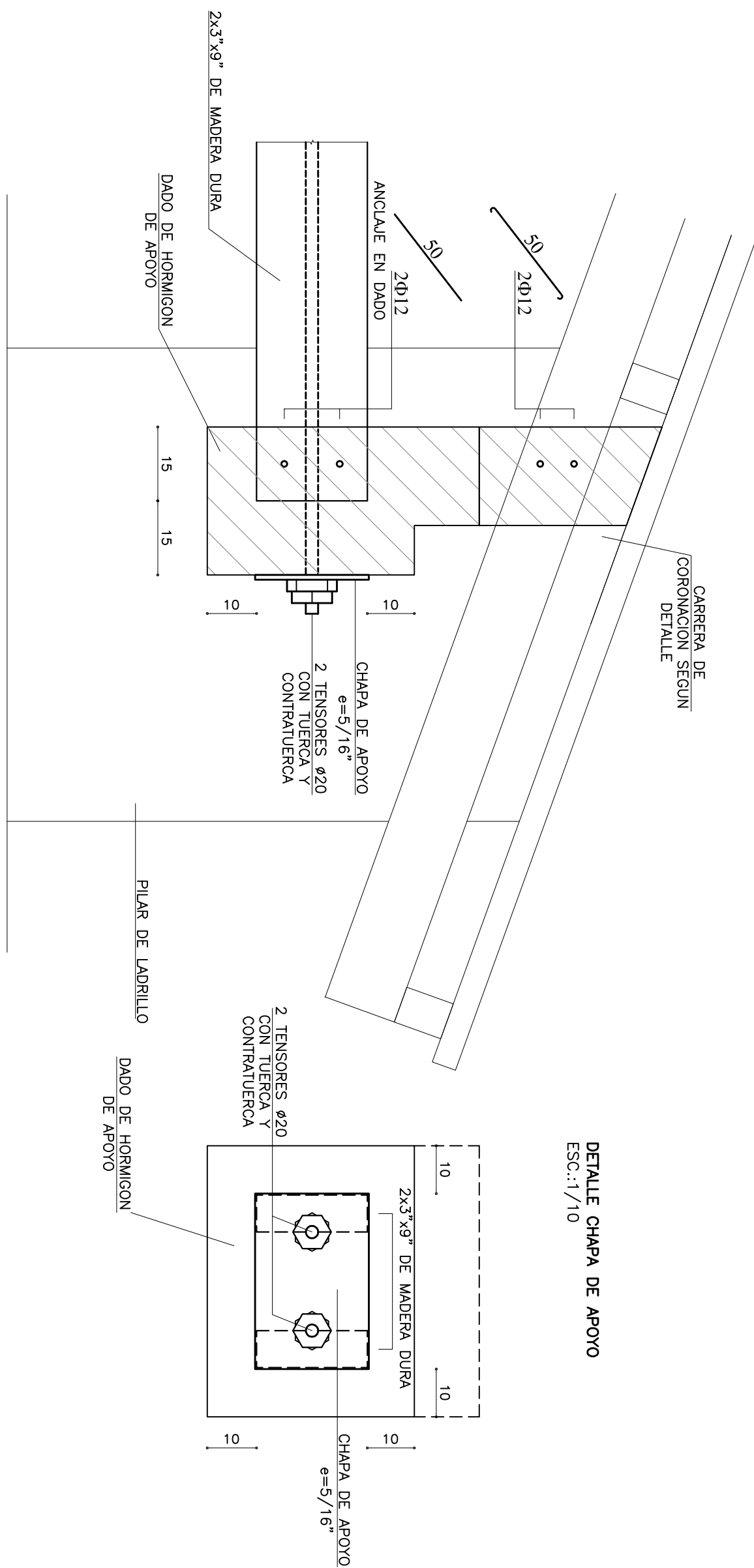
NUDOS INTERMEDIOS  
ESC.:1/10

ESC:1/10



DETALLE APOYOS  
 ESC:1/10

ESC:1/10



DETALLE CHAPA DE APOYO  
ESC.:1/10

ESC:1/10

NOTA MATERIALES  
HORMIGÓN C20:

**HORMIGÓN C20:** De 200kg/cm<sup>2</sup> de resistencia característica para la totalidad de los elementos estructurales

**ACERO CONFORMADO (Φ):** De 5000 Kg/cm<sup>2</sup> de tensión de fluencia convencional y 5500 Kg/cm<sup>2</sup> de tensión a la rotura

CARLOS PIÑA  
SANTIAGO HAM  
Ingenieros Civiles